

**PARCOURS TOURISTIQUE
GONESSE à EPINAY CHAMPLATREUX**

1 JOUR

**19 km
environ**

**Niveau
Moyen**



Hôtel de ville de Gonesse

**Départ : Haras de la Fontaine Cypierre
Chemin des Cressonnières
95500 GONESSE**

**Référence :
Carte IGN n° 2413 OT – 1/25000**

Gonesse - Louvres - Puiseux en France - Jagny - Epinay Champlatreux

Le tracé du parcours ainsi que les visuels de certains passages sont visibles en pages 2, 3 et 4

**GONESSE
LE THILLAY**

- Sortir du club prendre le petit chemin en face jusque buter sur la RD47 (sur la gauche), cote 71.
- Continuer le chemin plein Nord en direction du Thillay, jusque buter sur la RD 47a.
- Traverser (**Visuel n°1**) et prendre le petit chemin sur la gauche.
- Continuer jusque buter sur la ligne de chemin de fer (ligne TGV).
- Passer en dessous et continuer le chemin tout droit, cotes 66, 62, 63, 64, 67, jusque buter sur la RN 104 (la Francilienne).
- Passer sous le tunnel, cote 68, et continuer le chemin en direction de Louvres, cote 72.

**LOUVRES
PUISEUX EN FRANCE**

- A la cote 72, prendre à gauche, puis encore à gauche et continuer tout droit jusque buter sur la ligne de chemin de fer à la cote 101.
- A la cote 101, passer sous la voie de chemin de fer (**Visuel n°2**).
- Continuer le chemin qui longe la ville (sur la droite, champs sur la gauche), cotes 90, 91, 93.
- A la cote 93, prendre à gauche (Bois de Puiseux, Fontaine Ste Geneviève) jusque buter sur la RD 9.

**CHATENAY EN FRANCE
JAGNY SOUS BOIS**

- Passer en dessous (**Visuel n°3**), puis tourner tout de suite à gauche jusqu'à la cote 130.
- A la cote 130, tourner à droite en direction du cimetière de Puiseux en France, cote 134 (Stèle historique).
- A la cote 134, Nord Ouest en Direction de Jagny sous Bois jusque buter sur le GR de Pays Ceinture Verte de l'Île de France, à la cote 130.

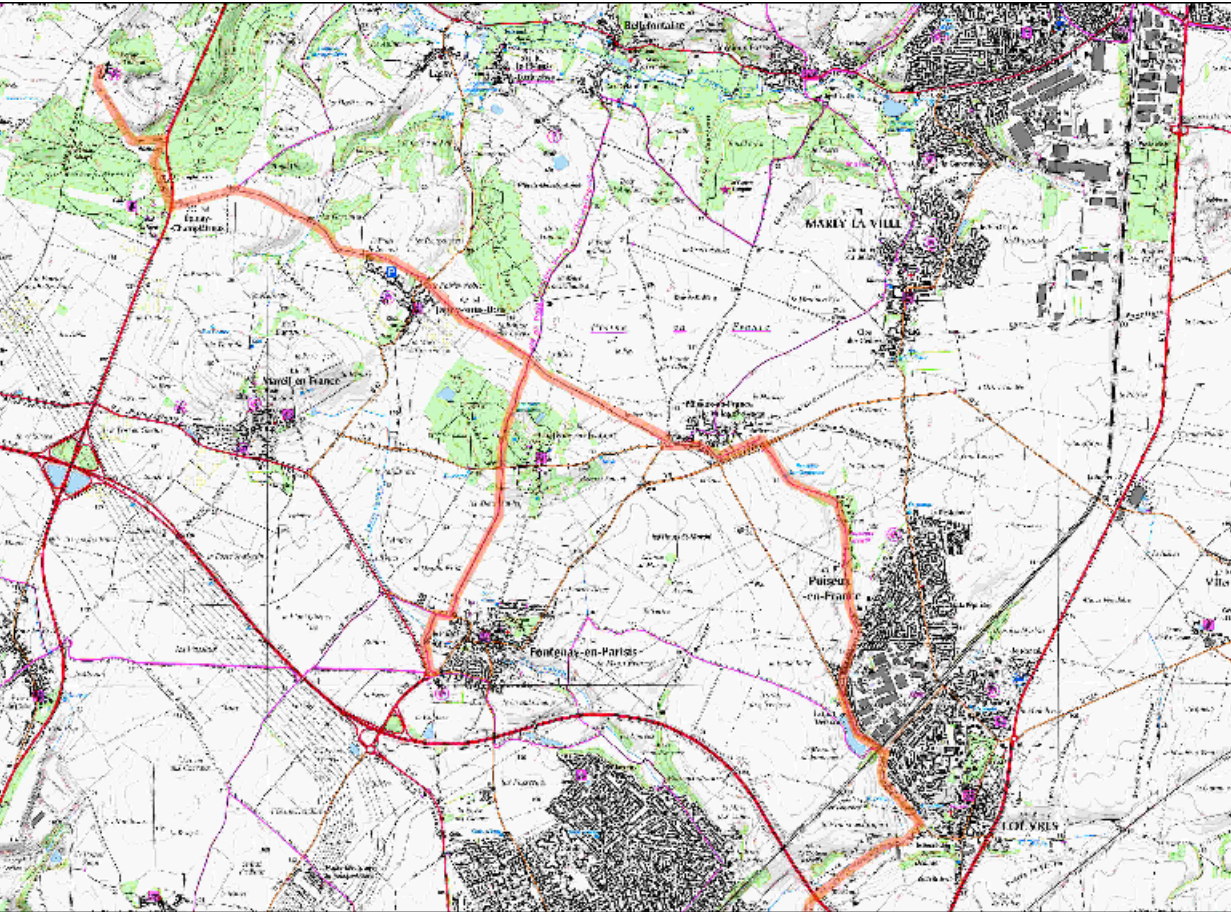
A la cote 130 : 2 possibilités

- **1.** Tourner à gauche plein Sud et suivre le GR sur environ 4,5 km pour rejoindre le Centre Equestre Le Haras du Parisis, au Pré Mary (Fontenay en Parisis).
- **2.** Continuer tout droit, jusqu'au Poirier Noblet, à la cote 121.
Là, continuer le chemin, cotes 130, 105, 138, 138, jusque buter sur la RN16.

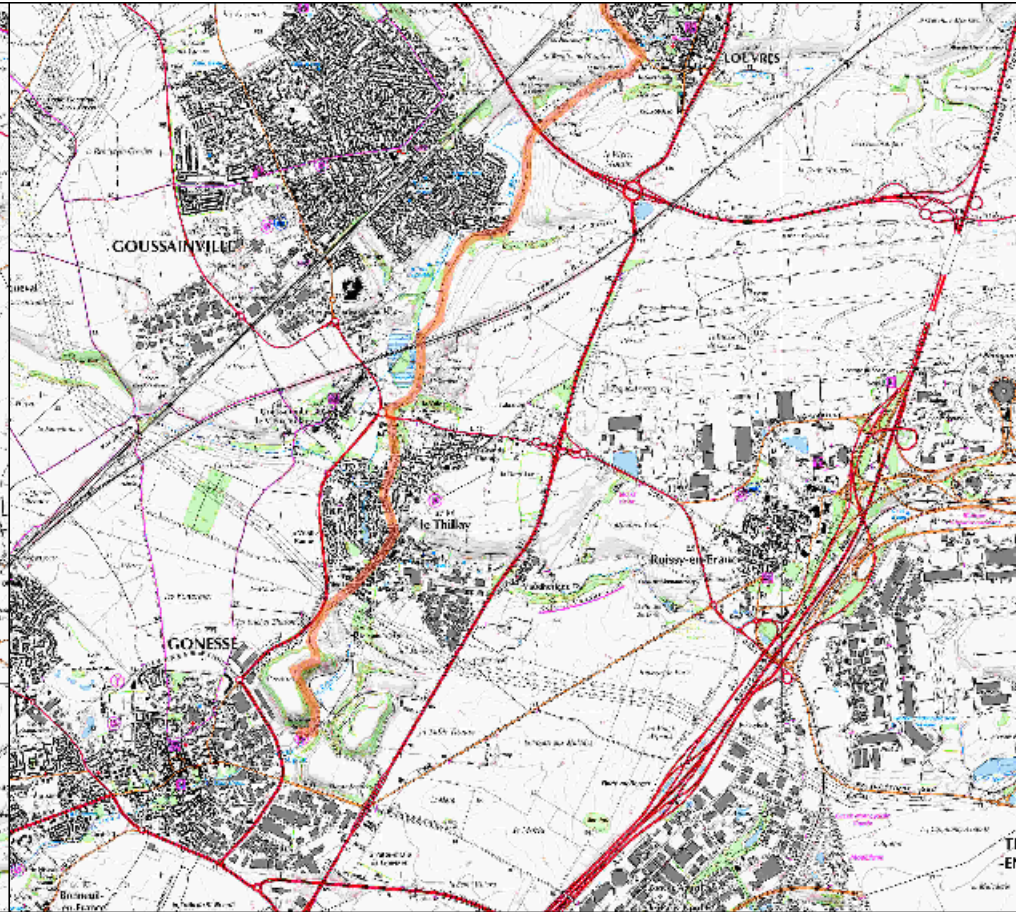
EPINAY CHAMPLATREUX

- Traverser la RN16 (Circulation importante) (**Visuel n°4**).
- De l'autre côté, prendre le premier chemin à droite, jusqu'à la cote 113.
- A la cote 113, tourner à gauche, puis tout droit jusque La Ferme de Trianon

TRACÉ DU PARCOURS ET VISUELS DE CERTAINS PASSAGES

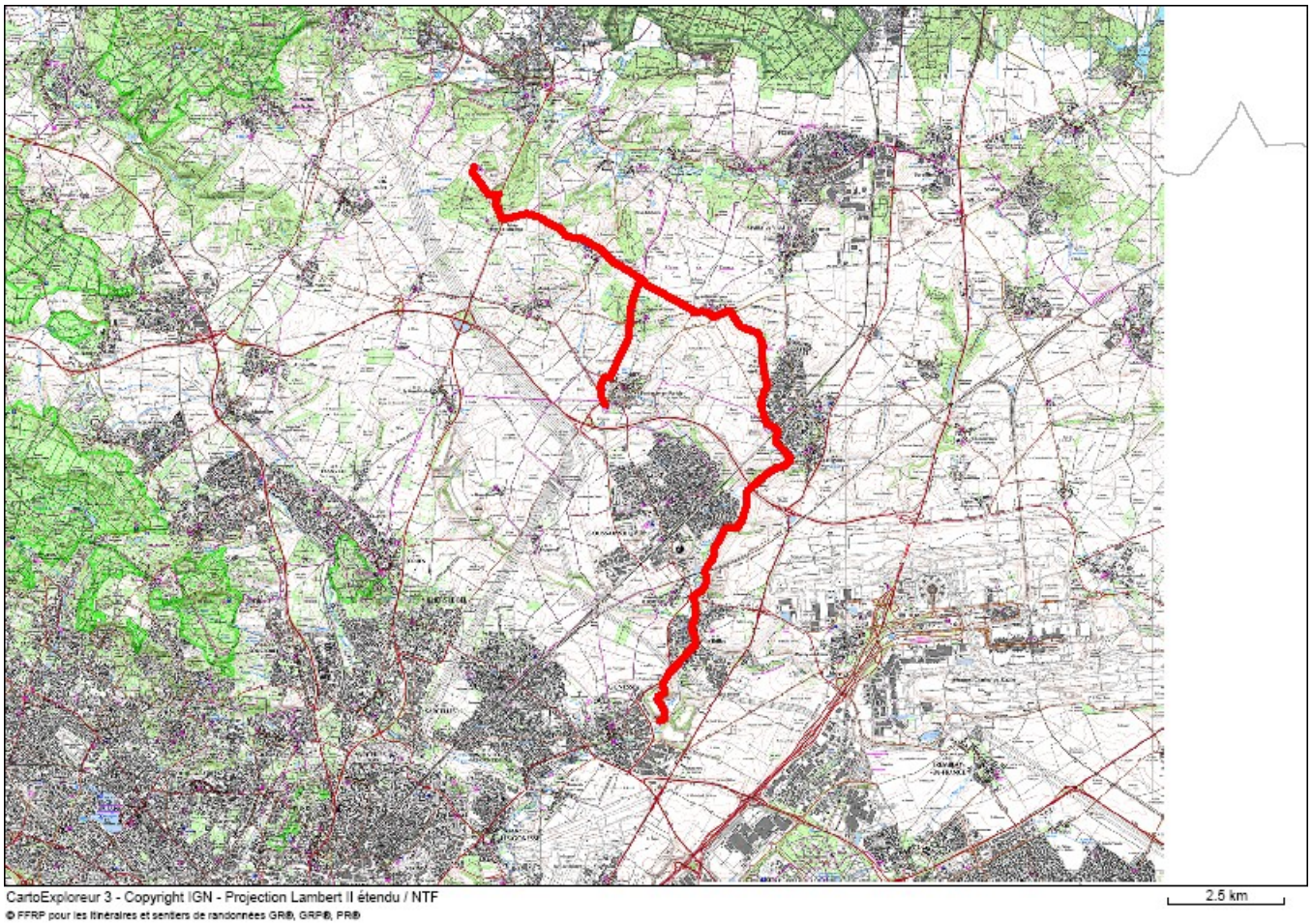


eur 3 - Copyright IGN - Projection Lambert II étendu / NTF
s itinéraires et sentiers de randonnées GR®, GRP®, PR®



eur 3 - Copyright IGN - Projection Lambert II étendu / NTF
s itinéraires et sentiers de randonnées GR®, GRP®, PR®





VISUEL N° 1 : Traversée de la RD 47a



VISUEL N° 2 : Passage sous la voie ferrée, cote 101



VISUEL N° 3 : Passage sous la RD 9



VISUEL N° 4 : Traversée de la RN 16



RENSEIGNEMENTS PRATIQUES

Vétérinaires

Antoine DESCHAMPS
95 Avenue De La Libération
60260 LAMORLAYE
03 44 21 84 76 / 06 80 40 23 44

EQUIVET
BP4, Chemin des Vaches
60580 COYE LA FORÊT
03 44 58 62 29

Jean-Marie DEZOBRY
1 ter, rue Charles Pratt
60260 LAMORLAYE
03 44 21 48 35

Maréchaux Ferrants

Romain MARCATTE
La Forge du Haras
Carrefour de la Libération
95590 PRESLES
06 11 18 29 88

Patrick DUWER
Ferme d'Hérivaux
95270 LUZARCHES
06 07 01 68 51

Pierre MARTINUZZI
3, rue Alfred de Musset
95560 BAILLET EN FRANCE
06 72 93 03 32

Gendarmerie Nationale

Gendarmerie
2, route Grange aux Dimes
95380 LOUVRES
01 30 29 39 70

Pompiers

18

CENTRES EQUESTRES ET GÎTES
ACCUEIL CHEVAUX ET CAVALIERS SUR CE PARCOURS DE RANDONNÉE

ETAPE DE GONESSE

ACCUEIL DES CHEVAUX ET DES CAVALIERS RANDONNEURS

HARAS DE LA FONTAINE CYPRIERRE
Nathalie LEPECHEUR
Chemin des Cressonnières
95500 GONESSE
Tél. : 01 39 85 94 21 / 06 63 57 12 23
Courriel : n.lepecheur@free.fr
Site : www.harasdelafontainecypierre.fr



TARIFS ET CONDITIONS :

- Accueil environ 10 chevaux en paddocks, en fonction de la saison → **se renseigner auprès du Centre Equestre une dizaine de jours à l'avance**
- 20 €/cheval la nuit
- Cafétéria sur place pour les cavaliers randonneurs : de 8 à 12 € en fonction du plat choisi

ETAPE DE LOUVRES

ACCUEIL DES CHEVAUX ET DES CAVALIERS RANDONNEURS

VITELLE EQUESTRE
Jean-Eric NANSOT
Chemin Vicinal n° 2
Butte de Vitelle
95390 LOUVRES
Tél. : 06 08 53 23 44 / 01 34 68 10 05
Courriel : contact@vitelle-equestre.com
Site : vitelle-equestre.com/vitelle-equestre

TARIFS ET CONDITIONS : à partir de fin avril, en prévenant au moins 15 jours à l'avance

- Accueil jusqu'à 12 chevaux en boxes ou au pré
- 10 €/cheval au pré et 20 €/cheval en boxes paillés
- Cuisine à disposition : repas à la charge de l'accompagnateur du groupe

ETAPE DE FONTENAY EN PARISIS

ACCUEIL DES CHEVAUX ET DES CAVALIERS RANDONNEURS

LE HARAS DU PARISIS
Jean-Marie COLOT
Chemin du Haras
95190 FONTENAY EN PARISIS
Tél. : 09 66 87 03 19 / 07 89 67 29 74
Site : www.harasduparisis.fr



TARIFS ET CONDITIONS : variables en fonction de la saison et du remplissage du Centre Equestre
→ Renseignements auprès du Centre Equestre directement

ETAPE D'EPINAY CHAMPLATREUX

ACCUEIL DES CHEVAUX ET DES CAVALIERS RANDONNEURS

CENTRE EQUESTRE DE TRIANON

Alexandre DE HULSTER

Ferme du Trianon

95270 EPINAY CHAMPLATREUX

Tél. : 01 34 71 30 01 / 07 71 05 46 77

Site : www.equitation-trianon.ffe.com

TARIFS ET CONDITIONS : variables en fonction de la saison et du remplissage du Centre Equestre
→ Renseignements auprès du Centre Equestre directement

GONESSE

À 16 kilomètres au nord-nord-est du cœur de Paris, Gonesse se situe de part et d'autre de la vallée du Croult, aux portes de la Plaine de France. Son territoire légèrement vallonné s'étend, à une altitude moyenne de 60 mètres, sur 2 009 hectares.

L'Eglise Saint-Pierre-et-Saint-Paul

L'église gothique s'élève à l'emplacement d'une église antérieure attestée au début du XIIe siècle. L'édifice conserve la base et le deuxième niveau d'un clocher roman.



L'Ancien Hôtel-Dieu

L'ancien hôtel-Dieu a été érigé grâce aux libéralités de Pierre de Theilley, favori de Philippe Auguste, bailli de Caen, sénéchal de Normandie, prévôt de Paris et bailli du domaine royal d'Orléans.

L'Hôtel-Dieu

L'ancien hôtel-Dieu paraissant trop vétuste et trop exigu, la décision est prise de construire un nouvel édifice à proximité de l'ancien. Les bâtiments et la chapelle sont inaugurés en 1841.



Le Colombier de Garlande

Dépendance de la ferme seigneuriale de Miville, le colombier de Garlande appartient au XVIIIe siècle au seigneur de La Malmaison.

La Ferme de la Malmaison

La ferme de La Malmaison, qui constitue à l'origine un écart du bourg, appartient, semble-t-il, à la famille Garlande, au XIIIe siècle. Les bâtiments actuels remontent pour l'essentiel aux XVIIe et XVIIIe siècles.



La Ferme de Coulanges

La ferme de Coulanges est également connue localement sous le nom de ferme Plet. La maison de maître se distingue par sa planimétrie et par sa volumétrie.



LOUVRES

Louvres se situe en plaine de France, à proximité de l'aéroport Roissy-Charles-de-Gaulle (2 kilomètres) et à environ 25 kilomètres au nord-est de Paris.

Le site de Louvres est habité depuis la préhistoire puisque une occupation du lieu est attestée depuis le Paléolithique supérieur. Le village avait une certaine importance à l'époque Franque, plusieurs sépultures aristocratiques richement ornées ayant été mis au jour.

Église Saint-Justin (XVe siècle-XIXe siècles)

La partie centrale de la façade est l'élément le plus ancien de l'édifice (fin XIe siècle), le portail à double ébrasement est surmonté d'une baie, 3 nefs de 5 travées des XVe et XVIe siècles couvertes de voûtes aux dessins variés et nervures compliquées, clefs pendantes dont l'une (1550 env.) d'une ampleur exceptionnelle. Observer les 3 piliers ronds à chapiteaux Renaissance entre la nef et le bas-côté nord de l'édifice ainsi que les fonts baptismaux (XVIe siècle).



Musée intercommunal d'histoire et d'archéologie

Située à côté de l'église Saint-Justin, l'église Saint-Rieul n'a conservé que deux travées du XIIe siècle joutées de deux autres travées collatérales du XVIIe siècle.

L'archéologie a montré que l'église s'étendait jusqu'au milieu de la rue Saint-Justin, et c'est à l'emplacement de la nef, abandonnée à la fin du XVIIIe siècle, que de riches sépultures franques contemporaines de Clovis furent découvertes en 1987, sous une vaste nécropole de sarcophages. Le musée municipal d'Histoire et d'Archéologie est aujourd'hui installé dans les salles restaurées.

Rue du Milton

Cette voie est la plus ancienne du bourg, elle a conservé son aspect médiéval avec son pavage ancien, ses bornes chasse-roue et ses vieux murs.



PUISEUX EN FRANCE

Puiseux-en-France est une commune du Val-d'Oise située en plaine de France, à environ 30 km au nord de Paris. La commune est limitrophe de Marly-la-Ville, Louvres, Fontenay-en-Parisis, Châtenay-en-France et Bellefontaine. La commanderie de Puiseux se situait en sortant de Puiseux-en-France Village, sur le chemin conduisant à Marly-la-ville.

Fontaine Sainte Geneviève

La fontaine Sainte-Geneviève, sur le chemin rural reliant le vieux village aux nouveaux quartiers par le bois de Puiseux : À flanc du coteau à l'est du chemin, cette fontaine aujourd'hui quasiment tarie donnait naissance à un ruisseau, dont le lit au fond d'un vallon a façonné le paysage. En cas de fortes précipitations, le niveau du ruisseau peut toutefois très rapidement augmenter, comme l'illustrent les deux immenses bassins de rétention construits en peu en aval, à l'ouest du nouveau Puiseux. La fontaine se présente comme une margelle voûtée construite avec des petites pavées, seul le fond étant en pierres de taille.



JAGNY SOUS BOIS

Situé sur la pente nord de la butte de Mareil-en-France, le village domine la vallée de l'Ysieux. Une petite villa atteste la présence gallo-romaine. L'époque médiévale est surtout connue par des textes de donations et des contrats de vente. La reine de Banthelu, fille de Bouchard de Montmorency, épouse Raoul de Jagny. Cette union avec le haut lignage de Banthelu indique que les seigneurs de Jagny sont probablement des cadets d'une grande famille des environs.

Eglise Saint-Léger

L'église, primitivement dédiée à saint Barthélemy, est vouée à saint Léger après sa reconstruction. Elle subit des dommages pendant les conflits entre les seigneurs de Clermont et de Beaumont, ainsi qu'au cours des guerres de Cent Ans et de Religion. Plusieurs fois remaniée, elle menace de s'effondrer à la fin du XXe siècle.



Puits Sainte-Geneviève

Ce puits en ruine, dont il ne reste que des fragments de margelle, fait l'objet d'une légende. Les habitants de Jagny-sous-Bois racontent qu'une femme est tombée dans le puits en remontant son seau et qu'elle a été sauvée par l'intervention de la sainte patronne des Parisiens, sainte Geneviève. Deux processions commémoraient cet événement. Les reliques de sainte Geneviève étaient alors sorties de l'église Saint-Léger et conduites au puits.

Maison rue Jeanest

Cette construction est représentative des demeures du terroir édifiées au début du XXe siècle. La propriété comporte probablement de nombreux terrains à l'origine.



Manoir de Champerley :

Cette demeure conserve son allure de maison de plaisance. Cette construction, aux proportions régulières, donne sur une cour ceinturée de hauts murs.

EPINAY CHAMPLATREUX

La commune se situe au cœur de la plaine de France, à 25 km au nord de Paris, au sud de Luzarches. Le territoire communal se partage entre le domaine du château de Champlâtreux, des surfaces agricoles et des bois privés interdits d'accès : le bois de Champlâtreux au centre, le bois de Goulette au nord-ouest et un troisième petit bois au nord. La commune est membre à part entière du Parc naturel régional Oise-Pays de France.

Château d'Epiny Champlatreux :



Entouré d'un vaste parc à l'anglaise au nord et Jardin français à la française à l'ouest, le domaine de ce château du XVIII^e siècle comprend plusieurs autres éléments classés également Monuments historiques. Le parc et les écuries sont ouvertes à la visite pendant cinquante jours par an, récemment du 1^{er} juillet au 15 août.

Ferme de Trianon :

Ancien manoir fortifié au hameau de Trianon (actuel centre équestre de Trianon) : Cet ancien manoir fait partie d'un corps de ferme, qui, avec une maison d'ouvriers agricoles, constitue le hameau de Trianon. Du manoir fortifié subsistent le porche avec son portail plein cintre, aujourd'hui désaffecté, et deux tourelles rondes à gauche et à droite de ce portail. La tourelle de droite est couverte d'un toit en poivrière et flanquée d'une petite tour d'escalier rectangulaire. Au-dessus du portail, l'on remarquera une niche abritant une statue de saint.

